





## Motosierras

# HUSQVARNA 545 Mark II

Motosierra potente, resistente y muy sencilla de usar, perfecta para talar, desramar y derribar árboles pequeños y medianos. Presenta un diseño reducido que permite un funcionamiento eficiente, fiable y cómodo.

 Cilindrada	<b>50.1 cm<sup>3</sup></b>
 Potencia	<b>2.7 kW</b>
 Longitud de espada recomendada min-max	<b>50 cm</b>
 Peso (sin equipo de corte)	<b>5.3 kg</b>



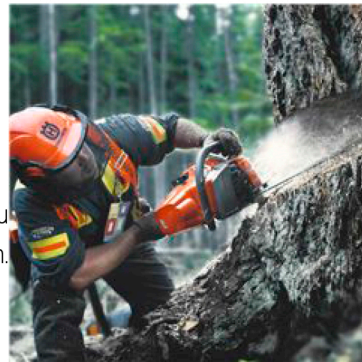
## CARACTERÍSTICAS

¿Quieres echar un vistazo más de cerca? Conoce a fondo el producto a través de su diseño y características.



### Excellent cooling capacity for a longer engine life

Our new cooling system is optimised in every detail to give you a reliable chainsaw for any situation.



### AutoTune

AutoTune permite un rendimiento óptimo a través de un ajuste automático del motor. No es necesario emplear mucho tiempo en los ajustes del carburador. Se adapta a diferentes combustibles, alturas, humedades, temperaturas y filtros de aire.

### Cárter de magnesio

Sólido cigüeñal que soporta altas revoluciones y un intenso uso profesional asegurando una larga vida útil.



### Smart Start®

El diseño del motor y el starter permiten a la máquina arrancar rápidamente y con el mínimo esfuerzo. La resistencia en el cordón de arranque se ha reducido hasta un 40%.

- Tapa de cilindro con cierre rápido
- Visor de nivel de combustible
- Tuercas retenidas.
- Cierre rápido del filtro de aire
- Retained starter screws
- Flip up tank caps
- LowVib®
- Felling sight to last a lifetime

- Air Injection
- Bomba de aceite regulable
- Fácil de arrancar
- Tensor de cadena lateral
- Diseño más ligero
- X-Torq®
- Cigüeñal forjado en tres partes

## Especificaciones

### Motor

Potencia	<b>2.7 kW</b>
Cilindrada	<b>50.1 cm<sup>3</sup></b>
Velocidad máxima	<b>9900 rpm</b>
Velocidad sin carga	<b>2800 rpm</b>
Torsión max.	<b>2.95 Nm</b>
Torsión max. at rpm	<b>7200 rpm</b>
Velocidad de embrague	<b>3900 rpm</b>
Consumo de combustible	<b>432 g/kWh</b>
Consumo	<b>1.2 kg/h</b>
Bujía	<b>NGK CMR6H</b>
Holgura de electrodo	<b>0.5 mm</b>
Holgura de bobina	<b>0.3 mm</b>
Bomba de aceite	<b>Flujo regulable, sin flujo en parada</b>
Exhaust emissions (CO2 EU V)	<b>844 g/kWh [1]</b>

### Tamaño

Peso (sin equipo de corte) **5.3 kg**

### Aceite

Capacidad del depósito de aceite	<b>0.32 l</b>
Bomba de aceite	<b>Flujo regulable, sin flujo en parada</b>

### Dimensiones totales

Peso (sin equipo de corte) **5.3 kg**

### Equipación

Bar length	<b>18"</b>
Tipo de cadena	<b>SP33G</b>
Tipo de puntera	<b>Rim 7</b>
Soporte para espada	<b>Pequeño</b>
Longitud de espadín recomendada, mín.-máx.	<b>13-20 in</b>

### Nivel de ruido

Nivel de potencia de sonido garantizado (LWA)	<b>116 dB(A)</b>
Nivel de ruido	<b>114 dB(A)</b>
Nivel de presión sonora en oído	<b>106 dB(A)</b>

### Vibraciones

Nivel de vibraciones equivalentes (ahv, eq) anterior / posterior asa	<b>3.6 m/s<sup>2</sup></b>
Nivel de vibraciones equivalentes (ahv, eq) anterior / posterior asa	<b>4.1 m/s<sup>2</sup></b>